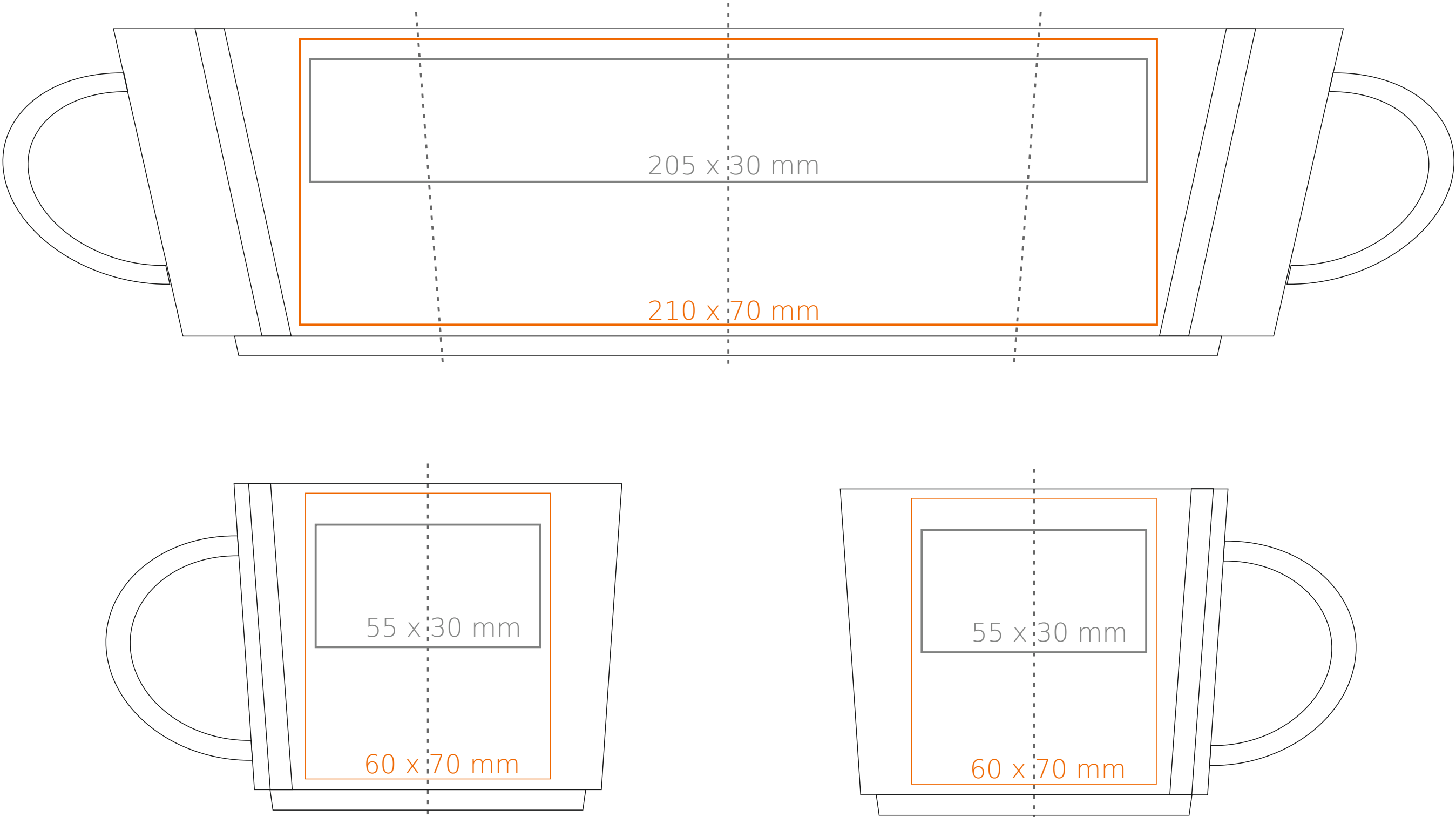


M/453 **Lucas**

350 ml / h: 80 mm / Ø 95 mm



- Henkeldruck - 50 x 10 mm
- Druck auf der Innerseite - 40 x 20 mm
- Bodendruck innen - Ø 30 mm
- Bodendruck außen - Ø 45 mm

*Für Projekte mit Transferdruckverfahren außerhalb unserer Standarddruckfläche bitte unser Beratungsteam kontaktieren.

[Wie sollten die Projekte für den Druck vorbereitet werden](#)

Bedeutung

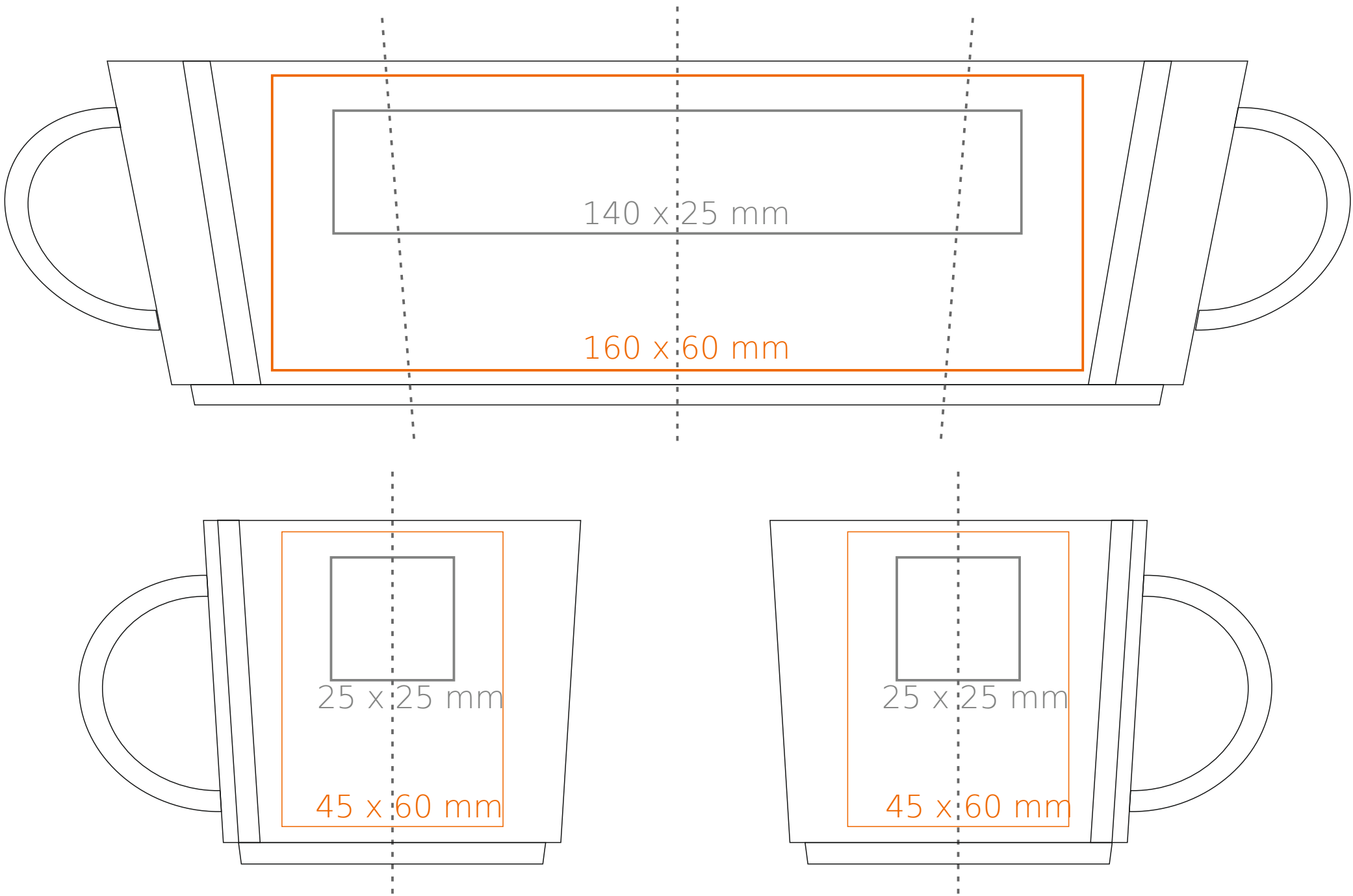
Transferdruck

Sensitive Touch

Direktdruck

M/453 **Lucas**

200 ml / h: 70 mm / Ø 77 mm



- Henkeldruck

Druck auf der Innerseite

Bodendruck innen

Bodendruck außen
- 50 x 10 mm

- 40 x 20 mm

- Ø 30 mm

- Ø 35 mm

*Für Projekte mit Transferdruckverfahren außerhalb unserer Standarddruckfläche bitte unser Beratungsteam kontaktieren.

[Wie sollten die Projekte für den Druck vorbereitet werden](#)

Bedeutung

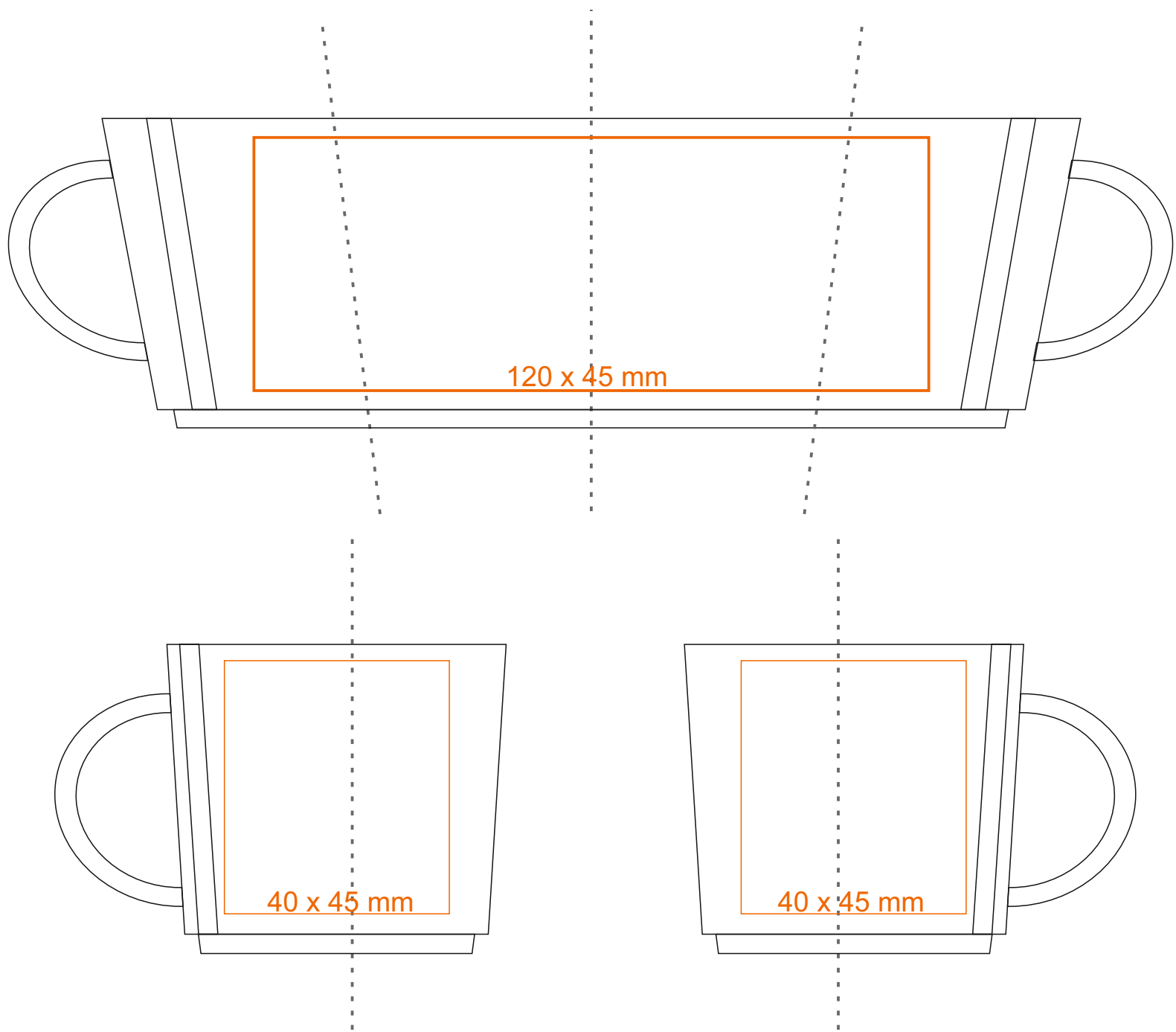
Transferdruck

Sensitive Touch

Direktdruck

M/453 **Lucas**

75 ml / h: 55 mm / Ø 60 mm



- Henkeldruck

Druck auf der Innerseite

Bodendruck innen

Bodendruck außen
- 50 x 5 mm

- 25 x 20 mm

- Ø 25 mm

- Ø 20 mm

*Für Projekte mit Transferdruckverfahren außerhalb unserer Standarddruckfläche bitte unser Beratungsteam kontaktieren.

[Wie sollten die Projekte für den Druck vorbereitet werden](#)

Bedeutung

Transferdruck

Sensitive Touch

Direktdruck